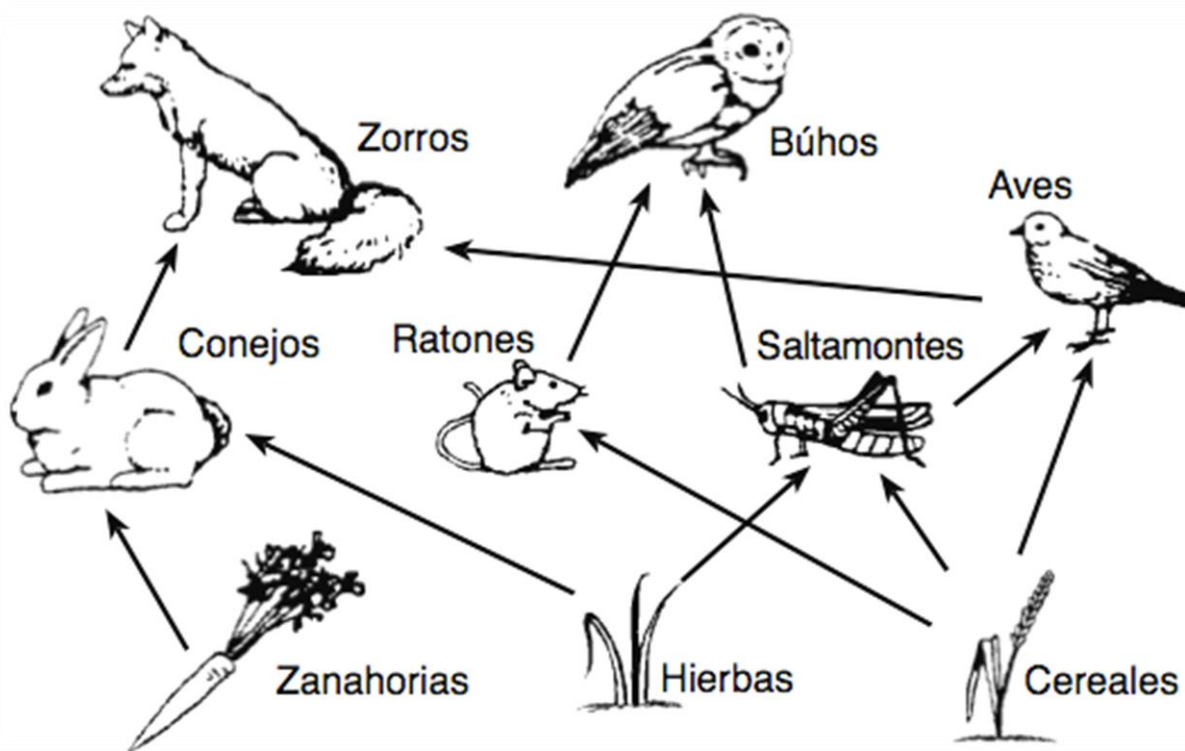


ACTIVIDADES

La pirámide trófica

Tal y como hemos visto en la actividad 01 y 02, para representar quién se come a quién, está lo que se denomina la **pirámide trófica** y la mejor manera de entender la definición de las **redes alimenticias**, es que lo veamos aplicado sobre un ecosistema terrestre:



Las flechas indican la **relación de alimentación entre animales y plantas**. Podemos ver que las flechas se entrelazan, porque la mayoría de los individuos incluyen en su dieta a más de un tipo de animal o planta, así que forman diferentes **redes tróficas**.

*(Para la comprensión y ejecución de los ejercicios, es aconsejable realizar con anterioridad, las actividades 01 - 02)

Actividad nº1: ¿Quién se come a quién?, une con flechas y colorea.

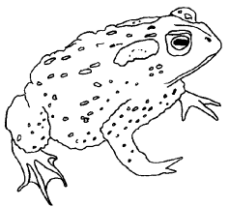
Buitre



Halcón



Culebra

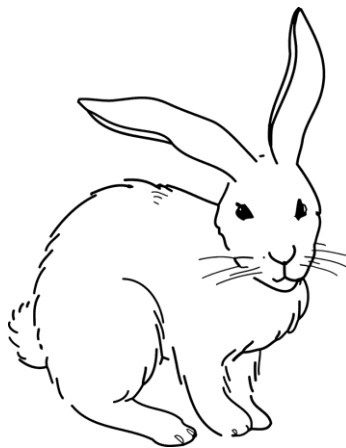


Sapo

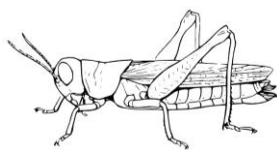


Mantis

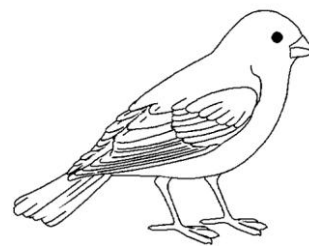
Araña



Conejo

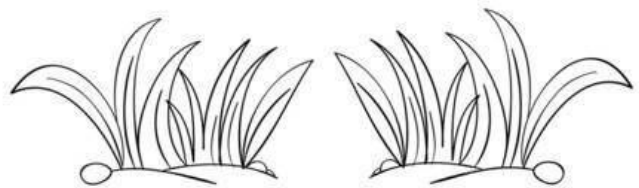
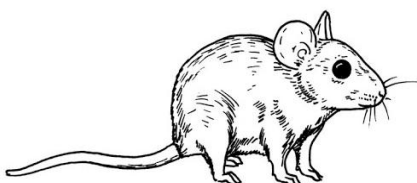


Saltamontes



Gorrión

Ratón



Pasto

Actividad nº4: completa el siguiente cuadro, colocando correctamente los animales y plantas de la actividad anterior, según la cadena trófica.

CONSUMIDORES DE TERCER ORDEN	
CONSUMIDORES DE SEGUNDO ORDEN	
CONSUMIDORES DE PRIMER ORDEN	Saltamontes
PRODUCTORES	